

USHIO LIGHT MEASURING INSTRUMENT CATALOG

| UIT-0365 | UIT-250 | UIT-201 | USR-45VA/DA | USR-45V/D | URE-50V/D |

ウシオ光測定器総合カタログ



分光反射率計

URE-50V/D

Spectro-Reflectance Meter

測定部は持ち運び可能なハンディ。光学研磨されたガラス、特に集光鏡や平面鏡、レンズなどの光学部品に最適。

Portable size to carry, This is ideal for Optical Polished Products, such as Glasses, especially Elliptical Reflectors, Flat Mirrors, and Lenses

特長 | Features

1. 1台で2役

分光放射照度計としても活用できます。

Two-in-One Instrument

This can be used as spectro-radiometer UV intensity meter.

2. 非破壊で大型製品の現品測定も可能

ウシオ独自の測定部により、これまで不可能だった大型製品の現品測定が可能です。光学研磨されたガラス、特に集光鏡や平面鏡、レンズなどの光学部品に最適です。

Large Products Can Be Measured in Nondestructive

Ushio's unique measuring unit enables measurement of large products.

This ideal for the measurement of optically polished glass, particularly optical parts, such as, condensing lenses, elliptical reflector, or flat mirrors.

3. コンパクトな測定部

測定部は持ち運び可能なハンディタイプなので、

光学部品のある場所で測定ができます。また、測定部の位置を自由に変えることもでき、反射率のムラが評価できます。

Compact Measuring Unit

This is a portable, easy-to-use device that enables measurement in the location where optical parts are placed. This measuring unit can be used in any convenient location, thereby enabling fluctuation in spectro-reflectance.

4. 測定結果が瞬時に

測定波長域には2種類のバージョン(280~800nm/300~1000nm)があり、瞬時に測定が可能です。

Instantaneous Measurement Readings

There are two wavelength ranges for measurement, 280nm to 800nm and 300nm to 1,000nm, which enable instantaneous measurement.

5. 測定データはExcelで処理可能

測定データは、Excelで処理・保存できます。

Processing Measurement Data in Excel

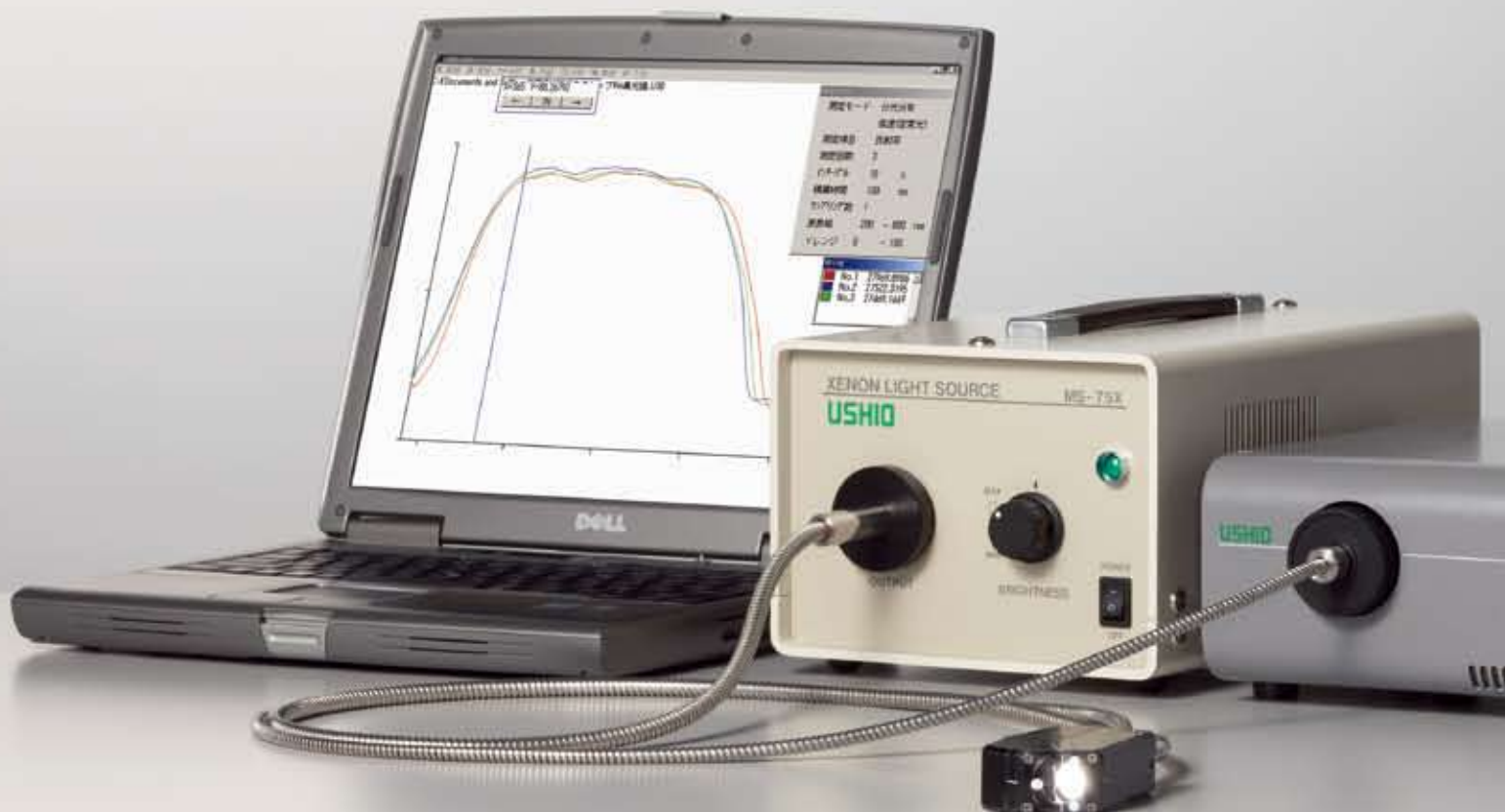
Measured data can be processed and saved by Excel.

6. 曲面の分光反射率測定も可能

集光鏡のような曲面を非破壊で測定が可能です。

Spectral Reflectance of Curved Surfaces Can Also Be Measured

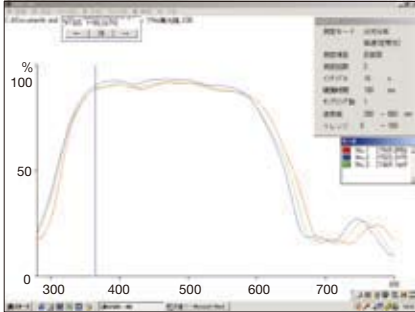
The measurement of curved surface such as the condenser mirror is possible in nondestructive.



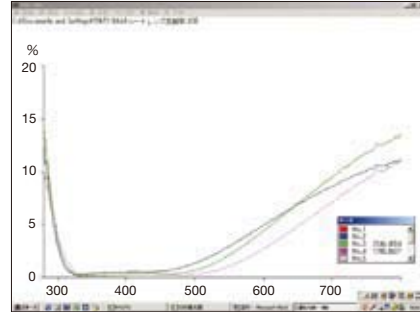
測定例 | Measurement Example

各場所での分光反射率を同時に表示でき、指定した波長の反射率を確認できます。
また、場所ごとの反射率ムラの評価が可能です。

Spectral reflectance rate at each location can be shown at the same time.
Reflectance rate at particular wavelength can be confirmed, then, unevenness can be evaluated as well.



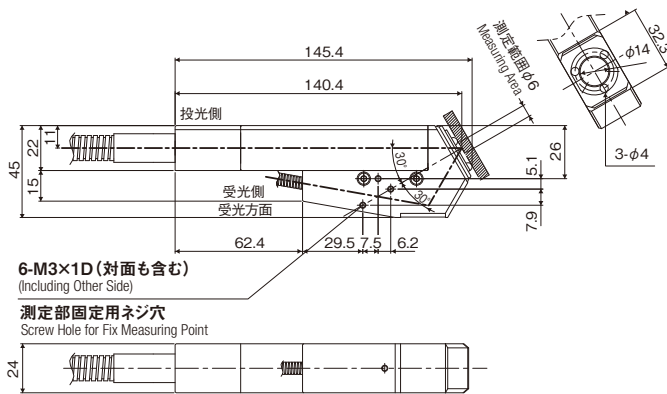
多層膜蒸着集光鏡
Multiple Layer Evaporated Elliptical Mirror



ARコート付レンズ
AR Coating Lens



測定部詳細図 | Measuring Port Detail Drawin



測定部
Measurement Portion
100%校正のリファレンス測定時。この状態で分光透過率も測定できます。
At the time of reference measurement of 100% calibration, this can measure Spectral transmission rate.

基本仕様 Basic Characteristics

型式 Product Type	
URE-50V/D	
測定可能部品 Measurement Object	
集光鏡、平面鏡、レンズ等の光学部品 Optical Parts, such as, Elliptical Reflector, Flat Mirror and Lenses*	
①寸法:φ20mmまたは□20mm以上のもの ②曲面:±R50mm～平面 ③表面:光学研磨または相当品(拡散面は除く) a) Size: Larger than φ20mm or □20mm b) Curved Surface: ±R50mm ~ Flat Surface c) Surface: Optical Polishing Surface or Equivalent (Excluding Diffusing Surface)	
入射角度 Incident Angle	
30°	
測定波長範囲 Measurable Wavelength	
2種 2 Ranges	①280~800nm ②300~1000nm (ともに波長精度は±2nm) a) 280-800nm, b) 300-1,000nm (Tolerance: ±2nm)
※測定波長範囲は、構成品であるUSR-45のタイプによります。 *Range Depends on USR-45 Type	
分解能 Resolution	
3nm	
光源ユニット Light Source Unit	
75Wキセノンランプ Xenon Lamp 75W	

測定精度 Measurement Accuracy	
平面	±1.5% (繰返し再現性±0.5%含む) Flat Object: ±1.5% (Including Repeatability ±0.5%)
~R100	±2.0% (繰返し再現性±0.5%含む) ~R100mm: ±2.0% (Including Repeatability ±0.5%)
※~R50までの曲面測定も可能です。詳しくはお問合せ下さい。 *Curved Surface (~R50) Measurement is Also Possible.	
測定領域 Measuring Area	
約φ6mm	
外形寸法 Outer Size	
①光源 Light Source: 190mm(W)×298mm(D)×156mm(H) ②USR-45/D/V: 270mm(W)×222mm(D)×104mm(H)	
総重量 Weight	
約28kg	
ユーティリティ Utility	
電気:AC100V3A (ACコンセント3個必要) AC100V3A (3 Plug Type)	
使用環境 Usage Environment	
①温度:10~35℃ ②湿度:30~80% a) Temperature: 10~35℃ b) Humidity: 30~80%	

リファレンス測定 Reference Measurement	
①100%校正のリファレンス測定 a) Reference Measurement (Calibration) of 100% Calibration	
②シリコン標準反射面でのリファレンス測定 (高反射率用) b) Reference Measurement (Calibration) of Si (Silicon) Standard Reflective Surface (For High Reflectance)	
③石英標準反射面でのリファレンス測定 (低反射率用) c) Reference Measurement (Calibration) of Quarts Standard Reflective Surface (For Low Reflectance)	

校正のご案内

ISO9001にもとづいた品質管理体制のもと校正いたします。詳細につきましては以下までお問い合わせください。
Calibration will be made under the quality management organization that conforms to the ISO9001 standards. Please contact us at the following for details.

ウシオ電機株式会社 カスタマーサービスセンター

〒225-0004 神奈川県横浜市青葉区元石川町 6409
TEL: 045-901-2509 FAX: 045-901-2607
http://www.ushio.co.jp/jp/cs

USHIO INC. Customer Service Center

6409 Moto-Ishikawa-cho, Aoba-ku, Yokohama-shi, Kanagawa 225-0004
Tel: +81 45-901-2509 Fax: +81 45-901-2607

安全に関するご注意 Disclaimer

本装置を操作または装置にかかわる作業を実施する前には装置に添付されている取扱説明書を必ずお読みいただき装置の概要、操作方法、安全に関する事項をご理解いただくようお願いいたします。
Be sure to read the attached user's guide to understand well the outline, operation, and safety of this system before operating or servicing the system.

二次電池に関するご注意 Notice

- UIT-0365は電源にリチウム二次電池を使用しております。電池は長時間使用しない場合でも、6ヵ月に一度は充電を行なってください。充電を行わない場合、過度な放電による電池内部の異常な化学反応によって、電池の性能劣化や寿命を低下させる事があり、電池の変形、漏液、発熱、発火の原因となります。
- 電池の充電は当社指定の充電条件を守って下さい。その他の充電条件(指定以外の高い温度や高い電圧、電流、改造した充電器など)で充電しますと、電池が変形、発熱、破裂、発火の原因となります。
- 充電電池の性質上、ご使用とともに電池の性能が徐々に劣化していき、満充電時での駆動時間が短くなっていきます。そのような場合は速やかに当社にご連絡ください。
- UIT-0365 uses lithium secondary batteries as the power source. Please recharge the battery at least once every six months, even when it is not in use for a long time. If it is not recharged, the battery performance and service life could decline due to abnormal internal chemical reactions caused by excessive discharging, which could lead to deformation, liquid leakage, heat dissipation, or ignition.
- Please comply with the recharging conditions designated by our company when recharging batteries. If the battery is recharged under conditions that differ (such as high temperatures, voltages, or electric current other than those specified, or using a modified recharger), deformation, heat dissipation, disruption, or ignition of the batteries could result.
- Because of the properties of rechargeable batteries, their performance gradually declines and the operating time gradually shortens even when they are fully recharged. Please contact our company promptly when this happens.

輸出に関するご注意 Notice

本製品及び本製品を使用した装置または本製品に関する技術は、外国為替及び外国貿易法の規定により、安全保障貿易管理関連貨物及び技術に該当する場合があります。したがって、日本国外に持ち出す場合には、輸出許可申請等必要な手続きをおとり下さい。
Equipment shown in this catalog, any products using the equipment or technologies relating to the equipment fall under the category of security control relating to freight or technologies under the provisions of the Foreign Exchange and Foreign Trade Control Law. You have to obtain permission from the Government of Japan before exporting them from Japan.

免責事項 Disclaimer

本製品の使用または故障により、お客様での二次災害(装置の損傷、機会損失、事業利益の損失等)に関して、当社はいかなる場合も責任を負いません。
USHIO does not accept any liability whatsoever for secondary damages (e.g., equipment damage, loss of opportunity, loss of operational profits) suffered by the customer result of use or breakdown of this product.

USHIO
www.ushio.co.jp

ウシオ電機株式会社 光システムユニットBU 第一営業部

東京 〒100-8150 東京都千代田区大手町2-6-1
TEL: 03-6361-5593 FAX: 03-6361-5599
大阪 〒532-0011 大阪府大阪市淀川区西中島5-13-9
新大阪MTビル1号館
TEL: 06-6306-5711 FAX: 06-6306-5718

USHIO INC. System Unit BU Sales Department 1

TOKYO 6-1 Ohtemachi, 2-chome, Chiyoda-ku, Tokyo 100-8150, Japan
TEL: +81 3-6361-5593 FAX: +81 3-6361-5599
OSAKA Shin Osaka MT Building No.1, 5-13-9, Nishinakajima, Yodogawa-ku,
Osaka 532-0011, Japan
TEL: +81 3-6306-5711 FAX: +81 3-6306-5718

USHIO SINGAPORE PTE LTD.

28 Genting Lane, #05-05, Platinum 28, Singapore 349585
TEL: +65 6274-5311 FAX: +65 6274-5300

USHIO TAIWAN, INC.

10/F, #31, Sec.1 Chung-Shiaw E.Road, Taipei, 100, Taiwan, R.O.C.
TEL: +886 2-2322-4103 FAX: +886 2-2394-4140

USHIO KOREA, INC.

Dukheung Bldg., 14/F, 1328-10, Seocho-dong,
Seocho-gu, Seoul, 137-858, Korea
TEL: +82 2-587-1115 FAX: +82 2-587-1118

USHIO AMERICA, INC.

5440 Cerritos Avenue, Cypress, CA 90630, U.S.A.
TEL: +1 714-236-8600 FAX: +1 714-229-3180

USHIO EUROPE B.V.

Sky Park, Breguetlaan 16-18, 1438BC Oude Meer, the Netherlands
TEL: +31 20-446-9333 FAX: +31 20-446-0360

USHIO FRANCE S.A.R.L.

Z.I. du Vert Galant-Allée St.Simon B.P. 7043-St. Ouen L'Aumone
95051, Cergy Pontoise Cedex, France
TEL: +33 1-34-64-94-94 FAX: +33 1-34-64-44-97

USHIO DEUTSCHLAND GmbH

Muncheiner Strasse 10, 85643 Steinhöring, Germany
TEL: +49 8094-9054-0 FAX: +49 8094-9054-190

USHIO U.K., LTD.

Argyll House, Quarrywood Court, Livingston, West Lothian, EH54 6AX, U.K.
TEL: +44 1296-339-988 FAX: +44 1296-339-908

※本カタログに記載の仕様・デザイン等は、予告なく変更する場合がありますので、ご了承ください。

※All information, data and specifications shown are subject to change without notice.



この印刷物は大豆油インク
を使用しております

1109A①-1500S①