

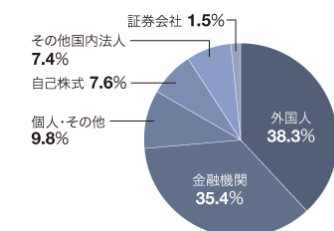
## 投資家情報

## 株式の状況 (2016年3月31日現在)

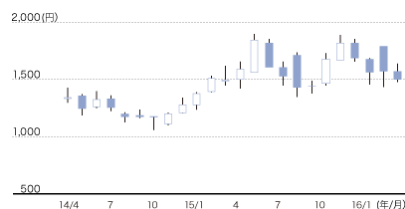
## 株式の状況

発行済株式総数	139,628,721株
株主数	11,951名

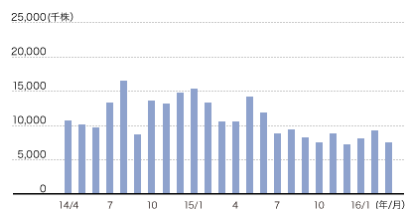
## 株式の分布状況



## 株価の動き



## 株式売買高



## 大株主の状況 (200万株以上)

株主名	株式数 (千株)	持株比率 (%)
日本マスタートラスト信託銀行株式会社 (信託口)	8,711	6.23%
株式会社りそな銀行	6,471	4.63%
日本トラスティ・サービス信託銀行株式会社 (信託口)	6,093	4.36%
オーエム04 エスエスピー クライアント オムニバス	5,615	4.02%
あいおいニッセイ同和損害保険株式会社	4,274	3.06%
株式会社三菱東京UFJ銀行	4,248	3.04%
ジェービー モルガン チェース バンク 385174	3,924	2.81%
朝日生命保険相互会社	3,305	2.36%
牛尾 治朗	3,136	2.24%
ステート ストリート バンク アンド トラスト カンパニー 505001	2,464	1.76%
公益財団法人ウシオ財団	2,400	1.71%
ステート ストリート バンク アンド トラスト カンパニー 505103	2,275	1.62%
NORTHERN TRUST CO. (AVFC) RE SILCHESTER INTERNATIONAL INVESTORS INTERNATIONAL VALUE EQUITY TRUST	2,233	1.59%
ノーザン トラスト カンパニー エイブイエフシー リ ユーエス タックス エグゼンプテド ペンション ファンズ	2,199	1.57%
NORTHERN TRUST CO. (AVFC) RE - SSD00	2,019	1.44%

※ 上記のほか、自己株式が10,647千株あります。なお、自己株式10,647千株には、役員向け株式報酬制度に係る信託が所有する当社株式306千株を含んでおりません。

※ 大株主上位に記載されている各信託銀行は、主に国内機関投資家が保有する有価証券の管理事務を行っており、当該機関投資家の株式名義人となっているものです。また信託口とは、当該機関投資家から年金信託、投資信託、特定金銭信託などの信託を受けている口座を指します。