

2011年3月期

第3四半期 決算概要

USHIO

Lighting—Edge Technologies

■ 連結業績 2011年3月期 第3四半期累計 / 通期

(億円)

第3四半期 (10月～12月)

第3四半期累計 (4月～12月)

通期 (4月～3月)

2010年3月期
第3四半期

2011年3月期
第3四半期

対前期比
増減額

対前期比
増減率

2010年3月期
第3四半期
累計

2011年3月期
第3四半期
累計

対前期比
増減額

対前期比
増減率

2010年3月期
通期

2011年3月期
通期予想

対前期比
増減額

対前期比
増減率

売上高	294	367	+73	+24.9%	850	1,071	+221	+26.0%	1,190	1,500	+309	+26.0%
営業利益	23	30	+7	+30.6%	46	108	+62	+134.0%	72	140	+67	+92.8%
経常利益	28	42	+14	+50.8%	62	126	+64	+103.5%	92	145	+52	+56.1%
当期利益	15	27	+12	+81.7%	45	85	+39	+87.3%	70	100	+29	+41.4%
売上高営業利益率	7.8%	8.2%	+0.4 p		5.5%	10.1%	+4.7 p		6.1%	9.3%	+3.2 p	
売上高経常利益率	9.6%	11.6%	+2.0 p		7.3%	11.8%	+4.5 p		7.8%	9.7%	+1.9 p	
売上高当期利益率	5.2%	7.5%	+2.4 p		5.4%	8.0%	+2.6 p		5.9%	6.7%	+0.7 p	
EPS	11.41円	20.74円			34.15円	63.95円			52.95円	74.88円		
ROE	1.0%	1.8%			3.1%	5.6%			4.7%	6.2%		
配当	-	-			-	-			20円	20円		
配当性向	-	-			-	-			37.8%	26.7%		

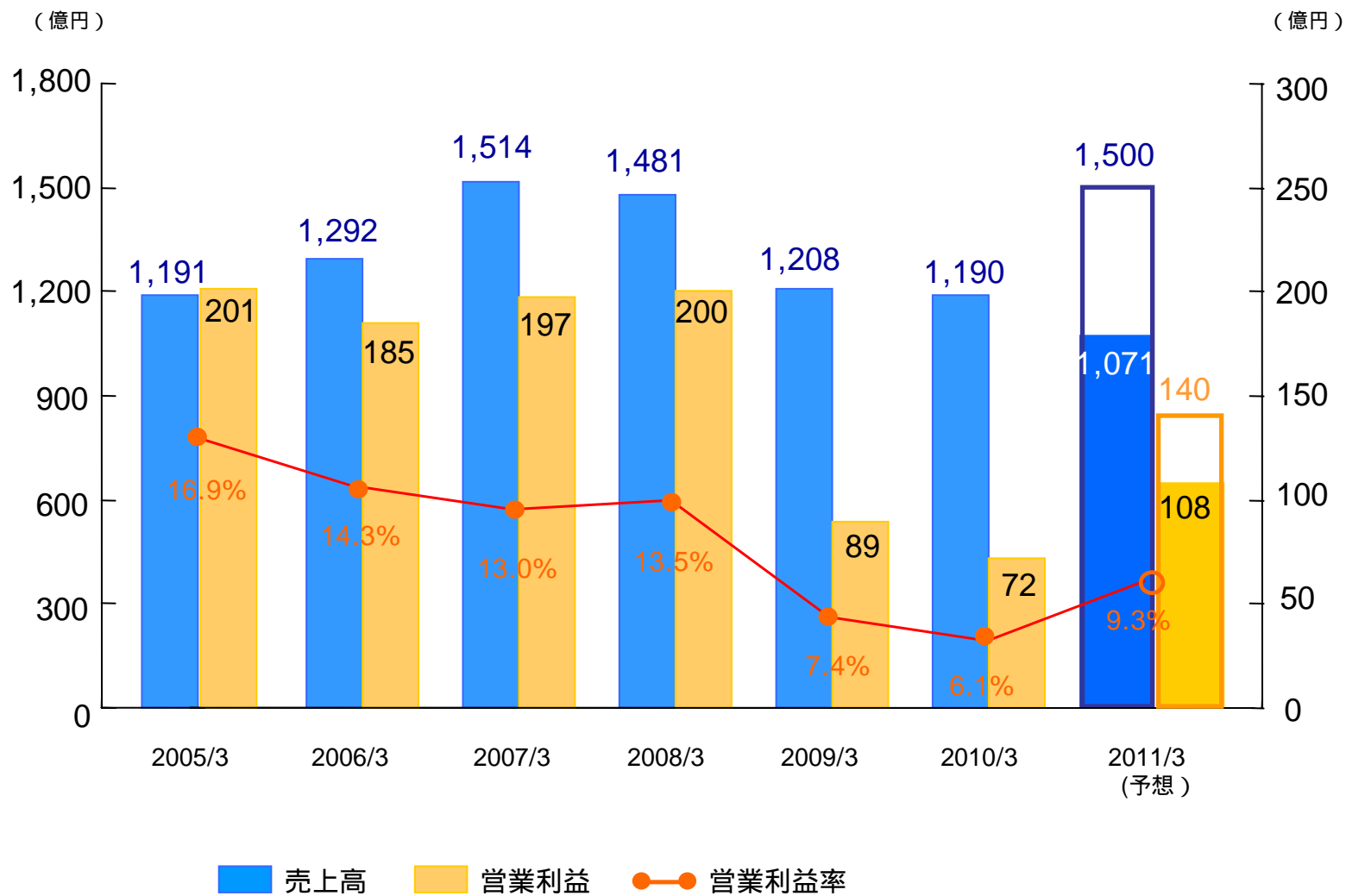
■ 為替レート (期中平均)

ドル	90円	82円
ユーロ	133円	110円

93円	86円
133円	112円

93円	85円
131円	113円

通期業績推移 2011年3月期



■ 四半期業績推移(1) 2011年3月期

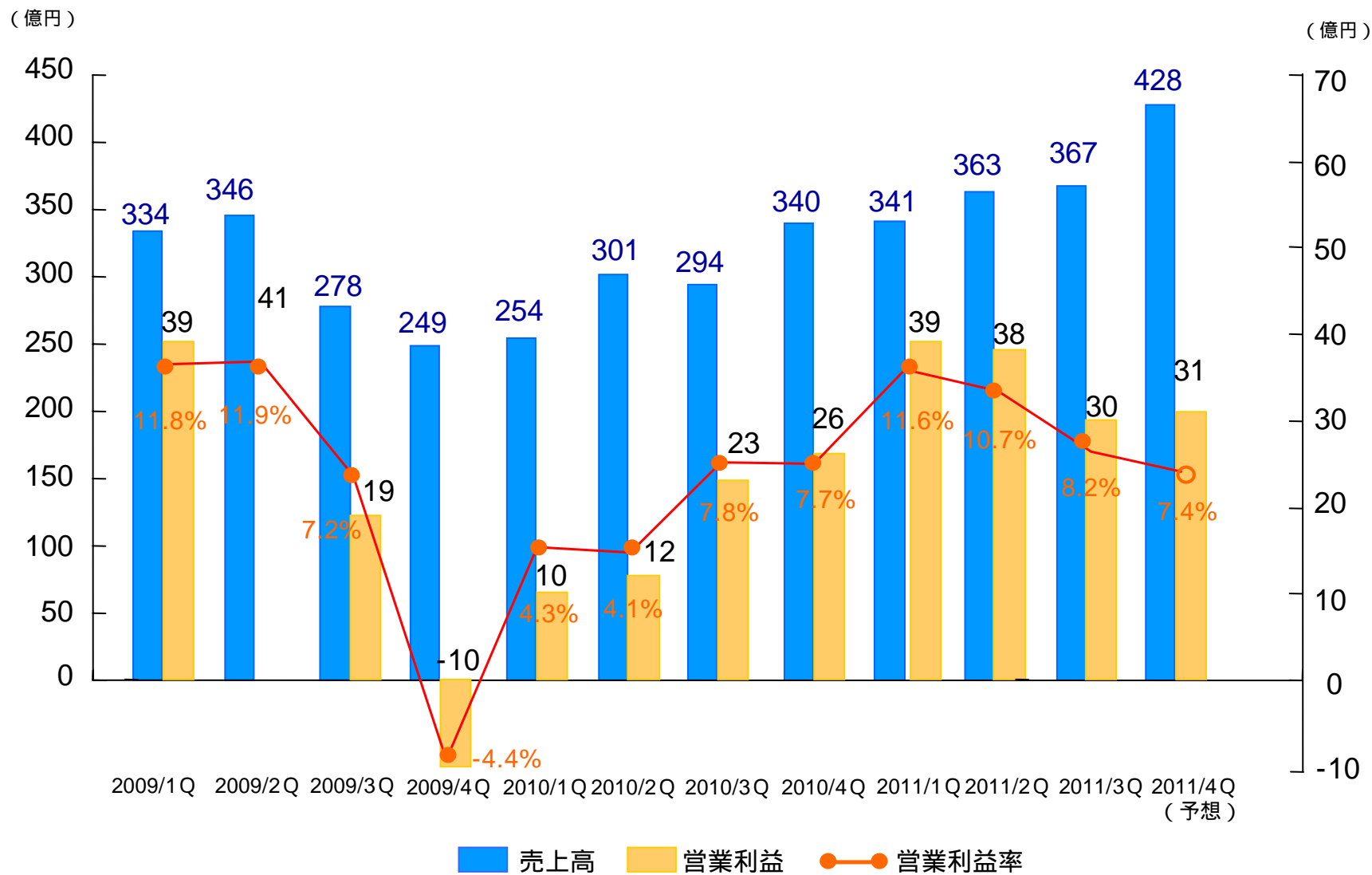
(億円)

2010年3月期

2011年3月期

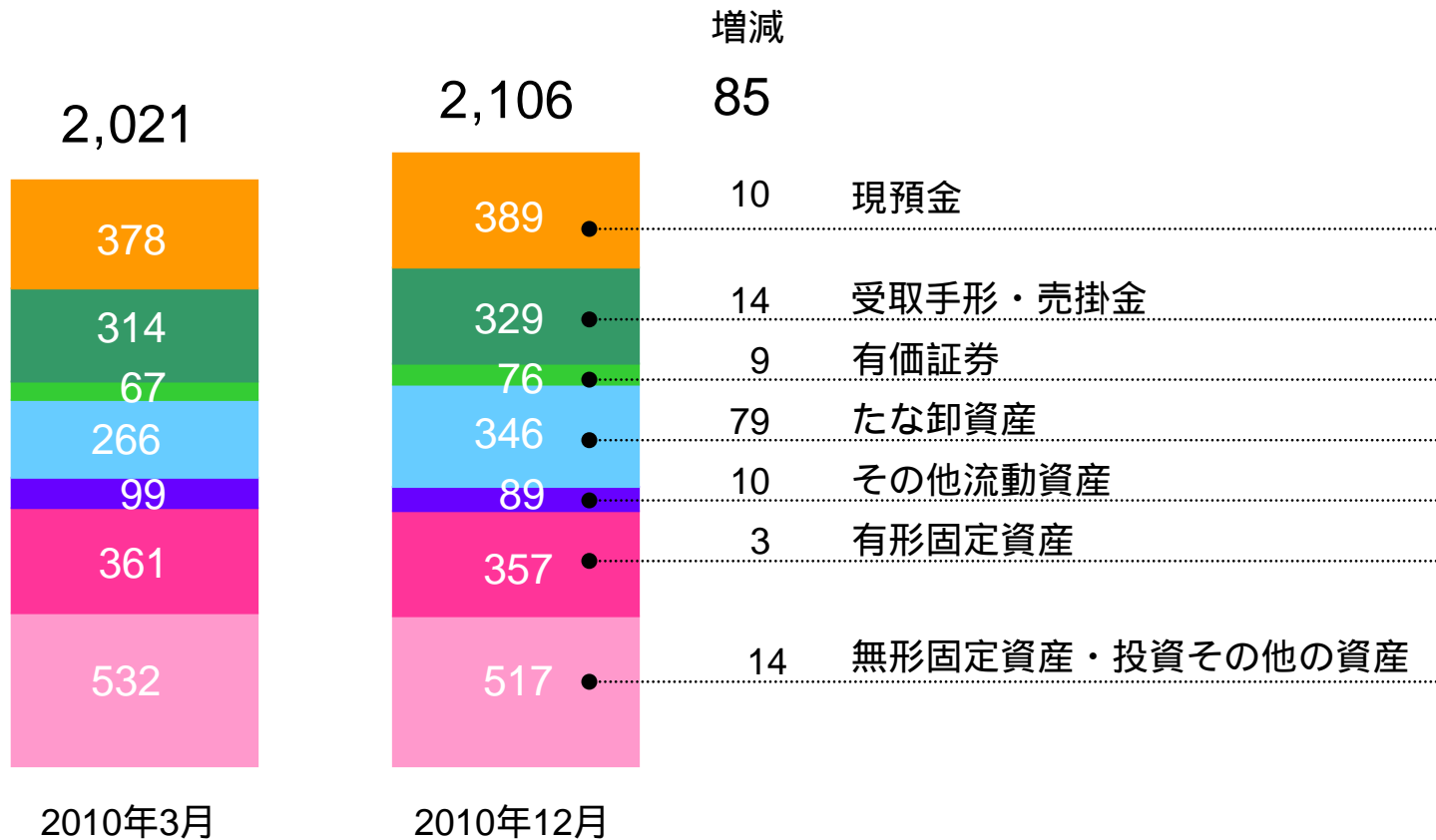
	1Q	2Q	3Q	4Q	1Q	2Q	3Q	4Q(予想)
売上高	254	301	294	340	341	363	367	428
営業利益	10	12	23	26	39	38	30	31
経常利益	19	14	28	30	37	46	42	18
当期利益	17	12	15	25	26	30	27	14
売上高営業利益率	4.3%	4.1%	7.8%	7.7%	11.6%	10.7%	8.2%	7.4%
売上高経常利益率	7.8%	4.8%	9.6%	9.0%	10.9%	12.9%	11.6%	4.3%
売上高当期利益率	7.0%	4.2%	5.2%	7.4%	7.9%	8.5%	7.5%	3.4%

四半期業績推移(2) 2011年3月期



資産

(億円)

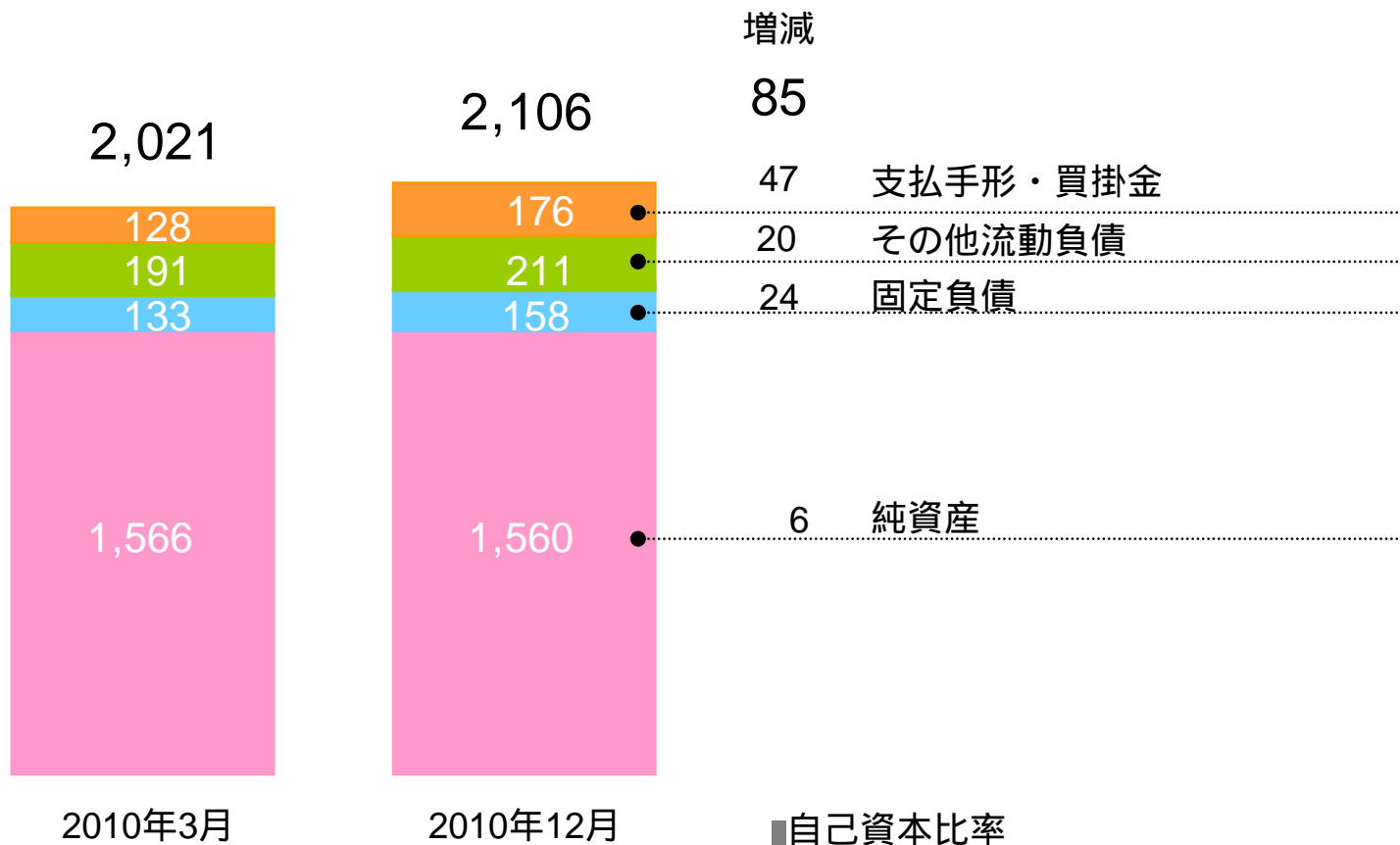


■ 回転月数 (ヶ月)

	2010 / 3	2010 / 12
売上債権	3.0	2.7
たな卸資産	2.8	2.6

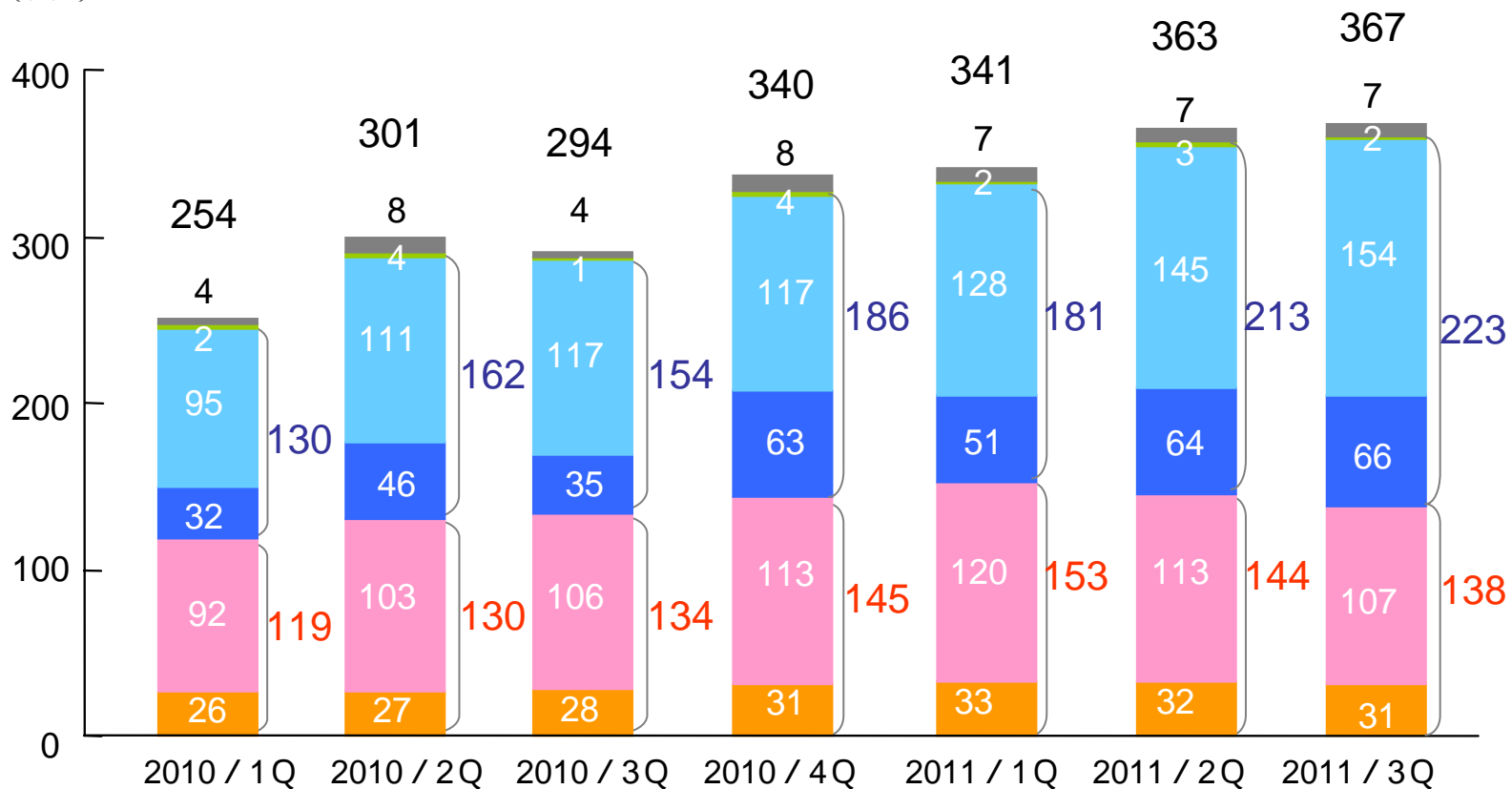
負債・純資産

(億円)



製品別売上推移 (四半期)

(億円)



管球事業

放電灯

ハロゲン

光学装置事業

映像機器

光学装置

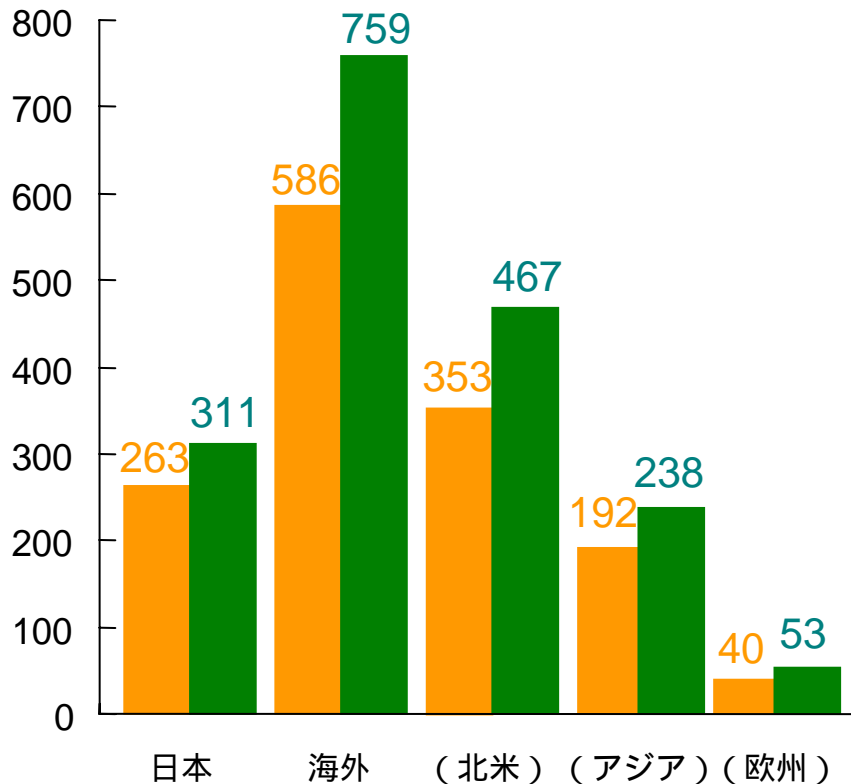
産業機械・その他

照明装置他

地域別損益状況

■ 売上高

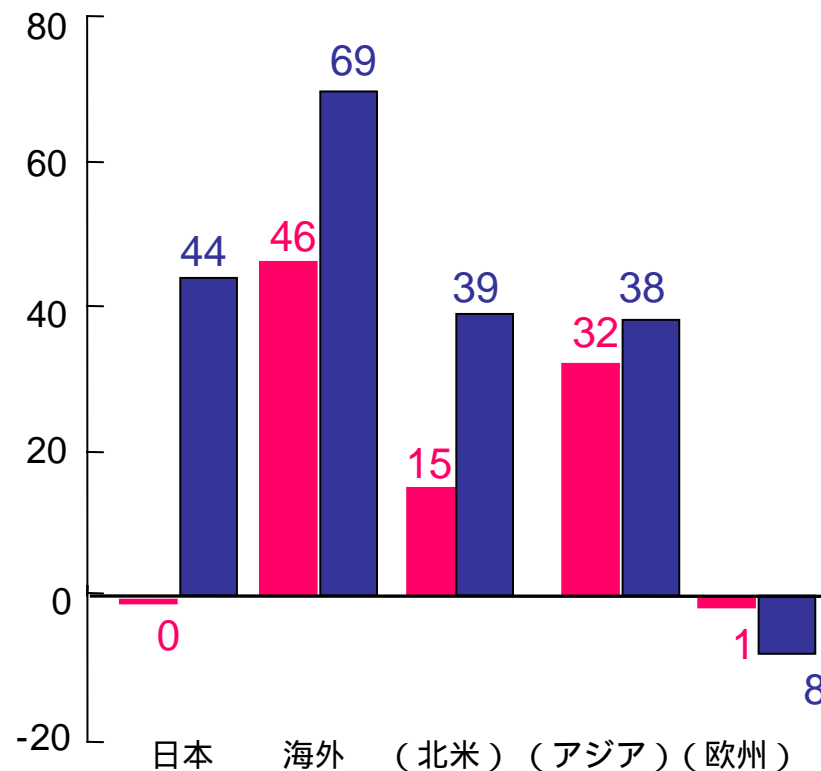
(億円)



■ 2009 / 4 ~ 12 ■ 2010 / 4 ~ 12

■ 営業利益

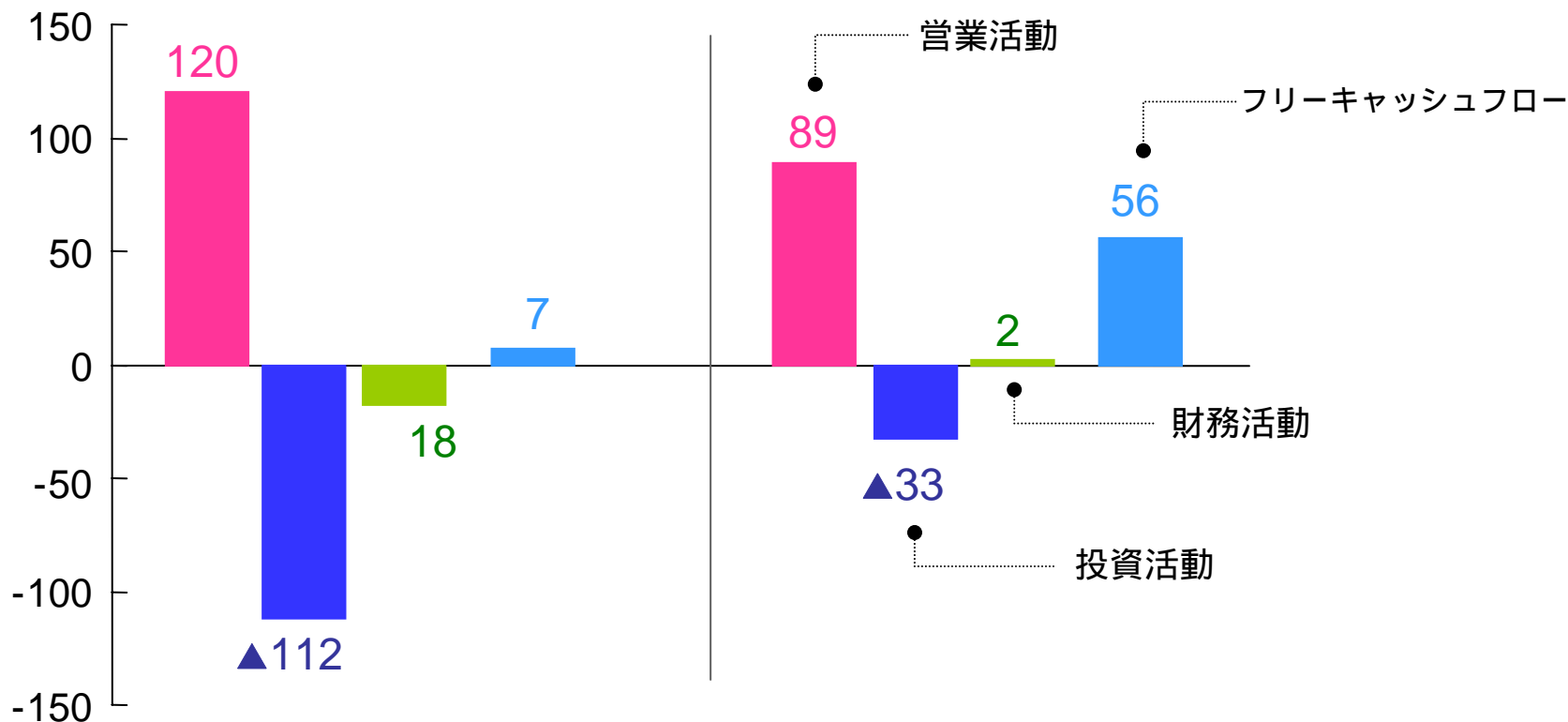
(億円)



■ 2009 / 4 ~ 12 ■ 2010 / 4 ~ 12

キャッシュフロー

(億円)



2009 / 4 ~ 12

期首現金残高	273
期末現金残高	258

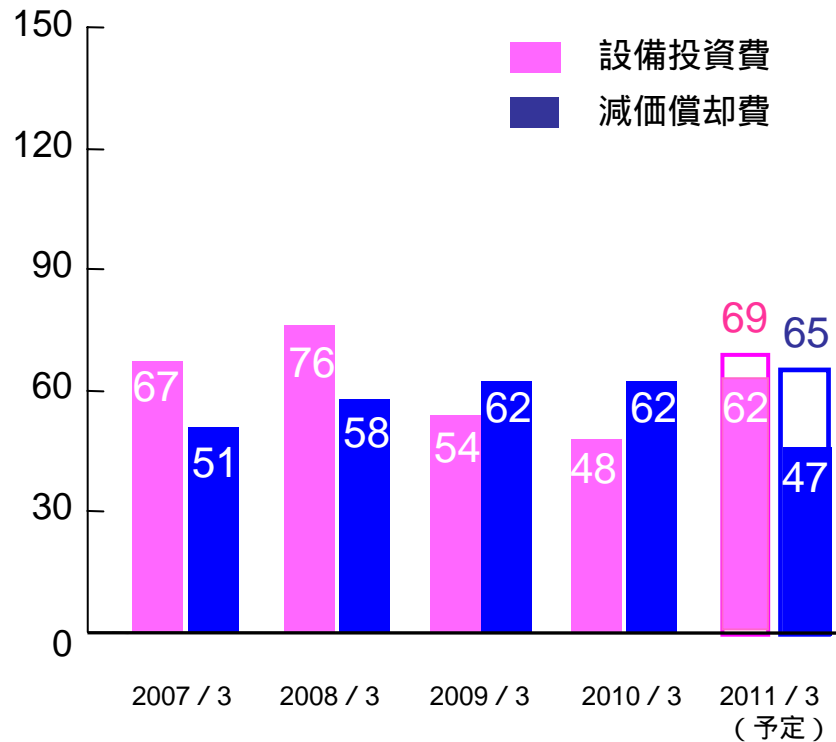
2010 / 4 ~ 12

期首現金残高	285
期末現金残高	328

設備投資額・減価償却費・研究開発費

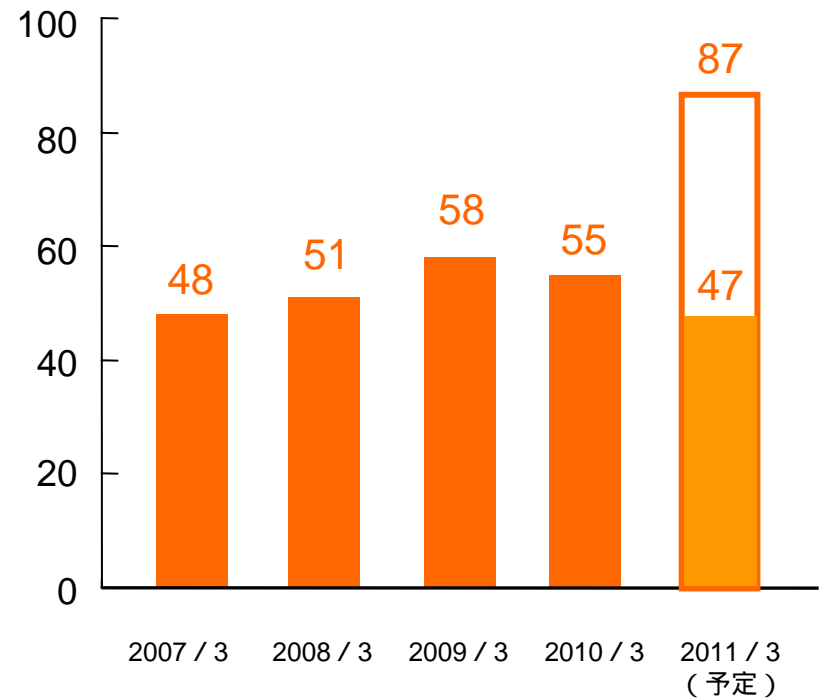
■ 設備投資額・減価償却費

(億円)



■ 研究開発費

(億円)



USHIO

Lighting—Edge Technologies

*本資料で記述されている将来の当社業績に関する見通しは、現時点で入手可能な情報を基に当社が判断した予想です。従いまして、様々な要因の変化により、実際の業績は記述されている将来見通しとは大きく異なる結果となる可能性があることをお含みおき下さい。